

Pleier
RI
Tiefbau



05.05.2006

PLEREITER

GMBH & CO BETRIEBS KG

vormal's Firma Josef Plereiter - Gründung 1962

Unterau 25 Tel.: 0 86 65 - 98 40 - 0
83334 Inzell Fax: 0 86 65 - 98 40 - 50

Tiefbau
Erd- und Kanalarbeiten, Straßenbau
Brücken- und Stegbau, Außenanlagen
Pflaster, Abbruch, Abbau u. Entsorgung
v. kontaminierten Material, Transporte

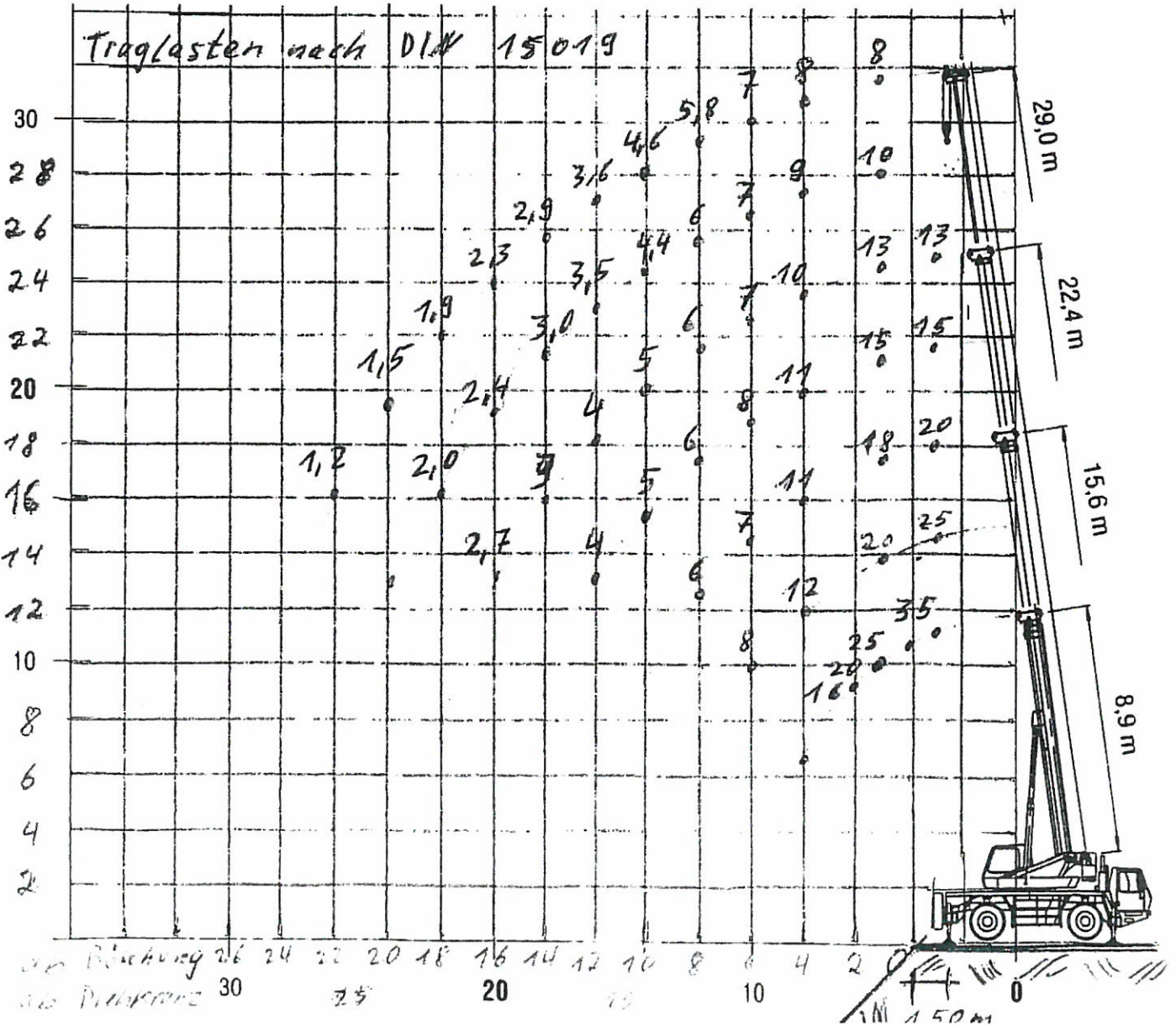
Spezialtiefbau
Spundwand, Berliner-Verbau, Erdanker
versch. Pfahlgründungen, Spritzbeton
Wasserbau, Wehranlagen, Floßarbeiten



85%

	0,0	12,3	16,6	18,9	22,4	25,7	29,0
3,0	35,0/34,0	27,5	22,0	16,5	14,3		
4,0	28,0	25,5	22,0	16,5	14,3	11,6	
5,0	22,5	22,0	18,6	16,5	14,3	11,6	8,0
6,0	18,3	18,1	17,3	15,7	13,7	11,6	8,8
7,0		15,6	14,6	14,0	12,7	10,9	8,6
8,0		12,5	11,5	11,8	11,4	10,1	8,3
9,0		10,3	9,4	9,7	9,9	9,4	8,1
10,0		8,6	7,8	8,9	8,4	8,4	7,8
11,0			7,1	7,8	7,1	7,3	7,2
12,0			6,6	6,8	6,3	6,3	6,4
13,0			5,8	5,0	5,9	5,5	5,7
14,0				5,3	5,4	4,9	5,0
15,0				4,8	4,9	4,3	4,4
16,0				4,3	4,4	3,8	3,9
18,0					3,6	3,0	3,1
20,0					2,9	2,6	2,5
22,0						2,2	2,0
24,0							1,6
28,0							1,3

Traglasten nach DIN 15019



Dimensions
Abmessungen
Encombrement
Dimensiones

PLEREITER
 GmbH & Co. Betr. KG
 83334 Inzell, Unterau 25
 Telefon 08665 / 9840-0, Fax 9840-50

