

MVT 665/675

TURBO

- Hubhöhe : 6.00 m
- Nennttragkraft : 6500/7500 kg
- Max. Reichweite : 3.73 m
- Hydrostatischer Antrieb



PLEREITER
GmbH & Co. Betr. KG
83334 Inzell, Unterau 25
Telefon 0 86 65 / 98 40-0, Fax 98 40-50

Plereiter

PI

Tiefbau

MANISCOPIC

MIT
CE
ZEICHEN




MANITOU

MVT 665/675


 **Tragkraft :** MVT 665 T MVT 675 T
bei 600 mm LSpA..... 6500 kg7500 kg


 **Hubhöhe :** MVT 665 T MVT 675 T
.....6.00 m5.90 m


 **Bereifung :**
18-22,5 XF TL

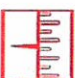
 **Gabelzinken (mm)**
Länge1200
Breite x Stärker200 X 60
Abstand der Gabelzinken max.....1430
Neigung des Gabelträgers MVT 665 T.....135°
MVT 675 T.....115°


 **Hydraulisch unterstützte Scheibenbremse
im Ölbad in beiden Achsen**

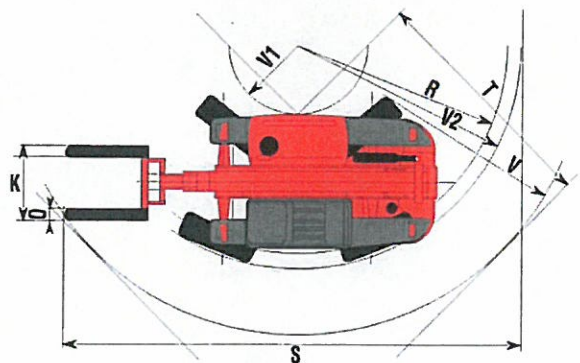
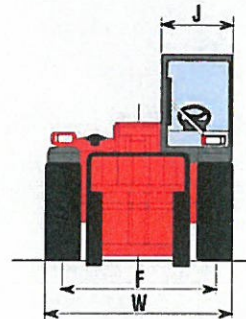
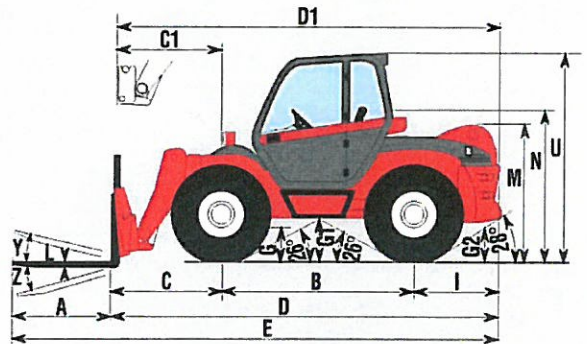
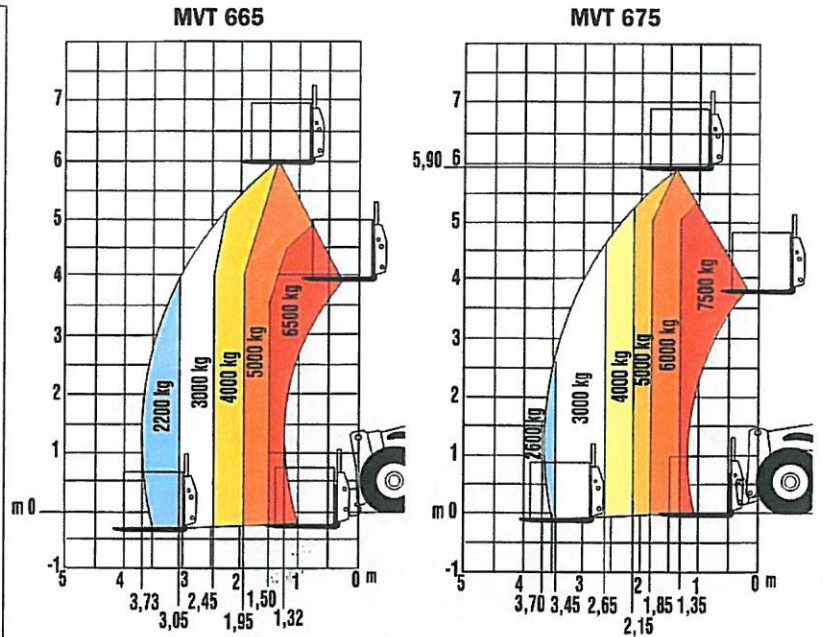
 **Motor Perkins**
Typ1004.40 Turbo
4 Zylinder - Hubraum3990 cm³
Leistung (DIN 6270 B)106 PS/78 kw
Regime nominal :2300 U/mn
Direkte Einspritzung
Wassergekühlt

 **Hydrostatischer Antrieb**
2 Vorwärts - und Rückwärtsgänge
Verstellpumpe und Verstellmotor hydraulisch regulierbar
Elektromagnetischer Fahrtrichtungsschalter
Fahrgeschwindigkeit max.....25 km/h
(in TÜV - version20 km/h)

 **Hydraulik**
Zahnradpumpe275 bars/140 l/mn
Diviseur de débit prioritaire
Load sensing pour la direction et le freinage

 **Behälter/Inhalt**
Kühlsystem15 l.
Motoröl8.1 l.
Getriebeöl110 l.
Kraftstoff100 l.

 **Eigengewicht (mit Gabeln)** MVT 665 T MVT 675 T
.....11400 kg12100 Kg
Breite2.44 m2.44 m
Bauhöhe2.51 m2.51 m
Wenderadius (Aussenkante Räder)3.57 m3.57 m
Länge4.67 m4.67 m
Bodenfreiheit0.49 m0.49 m
Zugkraft10100 kg10100 kg



A	1200
B	2500
C	1010
C1	870
D	4670
D1	4530
E	5870
F	1990
G	400
G1	490
G2	400
I	1160
J	865
K	1430
L	60
M	1850
N	1890
O	200
R	3340
S	7025
T	3950
U	2510
V	4450
V1	950
V2	3565
W	2440
Y	11°
Z	124°**

mm
** MVT 675 T : 104°

Änderungen im Sinne des technischen Fortschritts vorbehalten.
Die in der vorliegenden Broschüre vorgestellten MANITOU - Maschinen können mit Zusatzgeräten ausgestattet werden.

PLEREITER
GmbH & Co. Betr. KG
83334 Inzell, Unterau 25
Telefon 08665 / 9840-0, Fax 9840-50

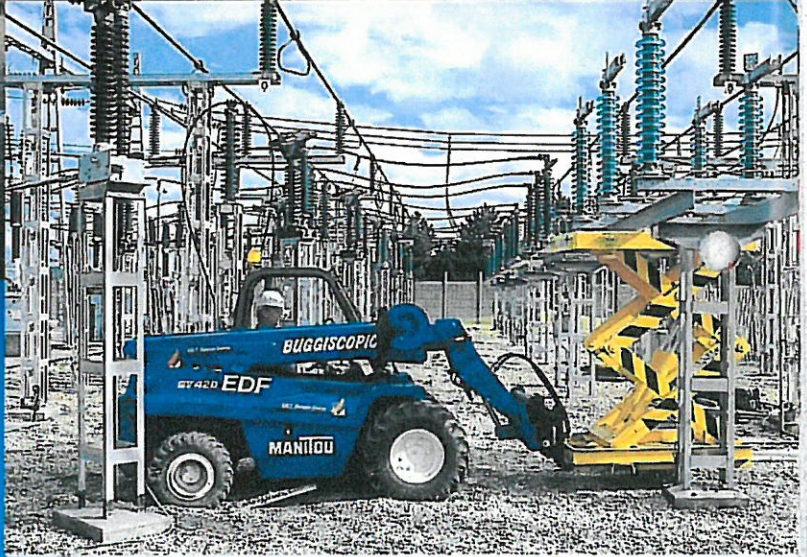
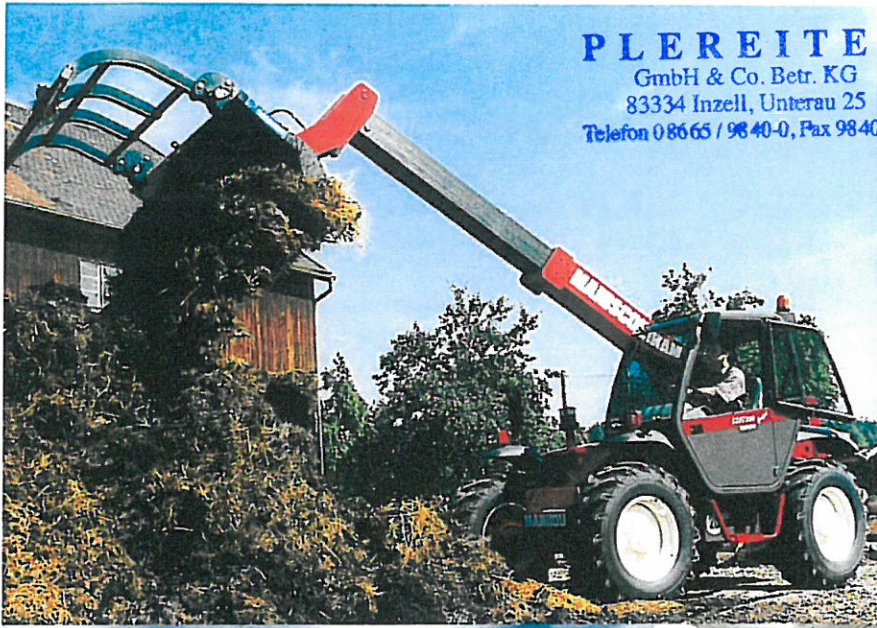


Deutschland und Österreich :
MANITOU DEUTSCHLAND GmbH
61239 OBER MÖRLEN ☎ 06 002 - 9199 - 0

Andere Länder :
MANITOU BF S.A.
44158 ANCENIS cedex - FRANKREICH ☎ 33 2 40 09 10 11
www.manitou.fr

PLEREITER

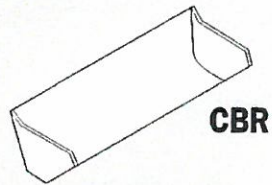
GmbH & Co. Betr. KG
83334 Inzell, Unterau 25
Telefon 08665 / 9840-0, Fax 9840



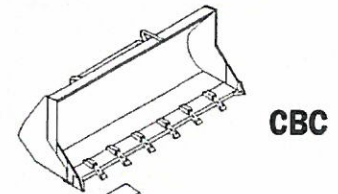
Baubereich



SCHAUFEL

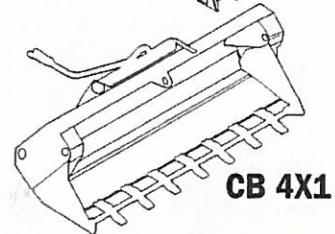


CBR



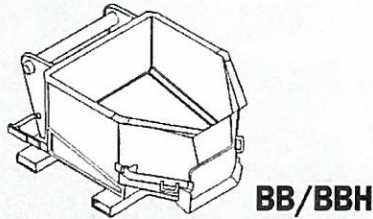
CBC

VIELZWECKSCHAUFEL "4 in 1"



CB 4X1

BETONKÜBEL

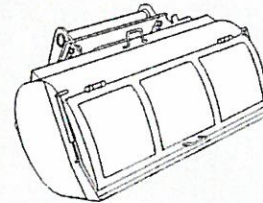


BB/BBH

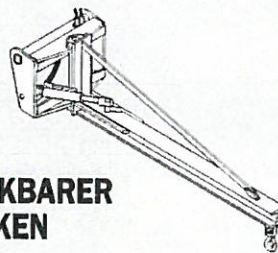


GL

BETONMISCHSCHAUFEL



SCHWENKBARER KRANHAKEN

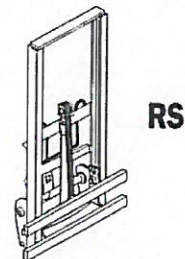


KRANAUSLEGER (mit oder ohne Winde)



PT

VORBAUMAST



RS

NIVEAUAUSGLEICH 10°/10°

